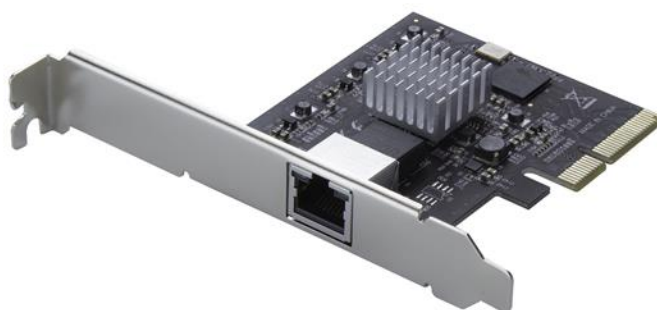


Tarjeta de Red Ethernet PCI Express de 1 Puerto con 4 Velocidades 5GBASE-T/NBASE T - Adaptador de Red PCIE 100/1000/2,5/5

Product ID: ST5GPEXNB



Esta tarjeta de red NBASE-T™ PCIe a 4 velocidades constituye una solución de red que resulta económica, ya que proporciona acceso a su red a varias velocidades, hasta a 5G, a través de su cableado de red de cobre Cat5e existente.

Económica red Ethernet multigigabit

Totalmente compatible con las especificaciones 2.5GBASE-T, 5GBASE-T y NBASE-T (versión IEEE802.3bz), la tarjeta NIC PCIe le ofrece una solución de red versátil y que resulta económica. Proporciona ancho de banda adicional a varias velocidades, a fin de ajustarse a sus requisitos de red sin el gasto adicional de tener que actualizar su infraestructura existente de cableado.

Tecnología avanzada para un rendimiento óptimo

La tecnología NBASE-T ofrecida y las velocidades multigigabit son compatibles con nuevos conmutadores de Cisco® campus, incluyendo Catalyst 4500E, 3850 y 3560-CX. El chipset Marvell® 88E2010 está optimizado para alcanzar velocidades a 2,5 y 5G a través de su cableado de cobre Cat5e existente, sin tener que actualizar a los cables Cat6A más costosos que se requieren para las velocidades 10Gbps.

Eficiencia operativa y uso flexible

El chipset Tehuti Networks™ TN4010, compatible con la especificación 802.3az sobre Ethernet eficiente en el consumo de energía (IEEE), garantiza la máxima eficiencia con consumo reducido de alimentación. La tarjeta de red también es compatible con funciones avanzadas como las tramas jumbo 9K y el etiquetado VLAN 802.1q, además de ser retrocompatible con 1000BASE-T. Para más versatilidad, esta tarjeta controladora está equipada con un soporte de perfil estándar e incluye un soporte de perfil bajo que permite la instalación en ordenadores de tamaño compacto.

El modelo ST5GPEXNB está avalado por la garantía de 2 años de StarTech.com y fiabilidad garantizada.

**Certificaciones,
Reportes y
Compatibilidad**



Aplicaciones

- Ideal para entornos de conexión en red en empresas, para videojuegos y el hogar, donde se requieran velocidades superiores a 1Gbps mediante el uso del cableado existente
- Diseñado para aplicaciones de redes económicas de un solo puerto, que consumen poca potencia y requieren velocidades Gigabit
- Ideal para tecnologías multigigabit como los conmutadores de Cisco campus incluyendo Catalyst 4500E, 3850 y 3560-CX
- Ideal para edificios administrativos y académicos, como bibliotecas de universidades, centros estudiantiles y residencias de estudiantes

Características

- Económica y versátil conectividad Ethernet que admite cuatro velocidades de red: 5G, 2,5G, 1G y 100Mbps
- Alcance velocidades de hasta 2,5Gbps y 5Gbps en su infraestructura existente de cableado Cat5e
- Compatible con las especificaciones para 5GBase-T y NBase-T (versión IEEE802.3bz)
- Compatible con Windows®, macOS y Linux®
- Soporte para tramas Jumbo 9k

Hardware	Warranty	2 Years
	Cantidad de Puertos	1
	Estándares Industriales	IEEE 802.3bz (NBase-T) IEEE 802.3ab (1000Base-T) IEEE 802.3u (100BASE-TX) 802.3ad (adición de enlaces) IEEE 802.1Q (etiquetado VLAN) PCI Express Rev 2.0
	ID del Conjunto de Chips	Tehuti - TN4010 Marvell - 88E2010P
	Interfaz	RJ45 (Ethernet Gigabit)
	Tipo de Bus	PCI Express
	Tipo de Tarjeta	Perfil Estándar (incluye soporte para Perfil Bajo)
Rendimiento	Auto negociación	Sí
	Jumbo Frame Support	9K max.
	MDIX Automático	Sí
	Promiscuous Mode	Sí
	Protocolos Admitidos	IEEE 802.3ad (Link aggregation) IEEE 802.1q (VLAN tagging)
	PXE	No
	Redes Compatibles	5G/2.5G/1G/100 Mbps
	Soporte Full Duplex	Sí
	Tasa de Transferencia de Datos Máxima	5 Gbps
Conector(es)	Puertos Externos	1 - RJ-45 Hembra
	Tipo(s) de Conector(es)	1 - PCI Express x4 Macho
Software	Compatibilidad OS	Windows® 7, 8, 10 Windows® Server 2008 R2 Windows® Server 2012 R2 Windows® Server 2016 Mac OS® 10.12 a 10.13 Linux 2.6.32 a 4.x Solo versiones LTS
Indicadores	Indicadores LED	1 - Velocidad de enlace
		1 - Enlace/Actividad
Requisitos Ambientales	Humedad	HR 10% ~ 90%
	Temperatura de Almacenamiento	-40°C to 85°C (-40°F to 185°F)

	Temperatura Operativa	0°C to 70°C (32°F to 158°F)
Características Físicas	Altura del Producto	20 mm [0.8 in]
	Ancho del Producto	120 mm [4.7 in]
	Color	Negro
	Longitud del Producto	80 mm [3.1 in]
	Peso del Producto	46 g [1.6 oz]
Información de la Caja	Peso (de la Caja) del Envío	55 g [1.9 oz]
Contenido de la Caja	Incluido en la Caja	1 - tarjeta de red
		1 - soporte de montaje de perfil bajo
		1 - CD de Controladores
		1 - Manual de Instrucciones

La apariencia y las especificaciones del producto están sujetas a cambios sin previo aviso.