



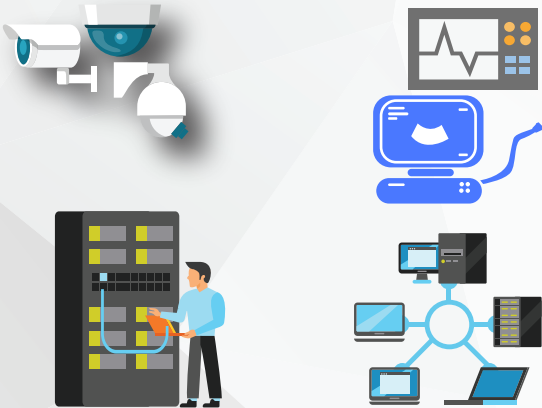
LINEA OSX

UPS ONLINE

CAPACIDADES: 10 KVA/ 15 KVA/ 20 KVA/ 30 KVA



USO RECOMENDADO



Certificado
NOM



Pantalla
LCD



3 Fases + Neutro
+Tierra



2 años de garantía
en partes



Tarjeta SNMP
(Opcional)



EPO

- DPS para garantizar un alto rendimiento
- Factor de potencia de salida 0.9
 - Corrección activa de factor de potencia en todas las fases
 - Modo convertidor de frecuencia 50 Hz / 60 Hz
 - Operación en modo ECO para ahorro de energía (ECO)
 - Acepta entradas de doble entrada
 - Función de apagado de emergencia (EPO)
 - Generador compatible
 - Comunicaciones múltiples SNMP + USB+ RS-232
 - Números de batería ajustables
 - Bypass de mantenimiento disponible
 - Redundancia paralela N+ X (opcional)

Modelo		OSX 10K	OSX 15K	OSX 20K	OSX 30K
Fase		3 Fases de entrada y 3 fases de salida			
Capacidad		10000 VA /9000 W	15000 VA / 13500 W	20000 VA / 18000 W	30000 VA / 27 000 W
ENTRADA					
Voltaje nominal		220 (3 fases + neutro)			
Rango de voltaje de entrada		190 -520 VAC (3 Fases) al 50% de carga ; 305-478 VAC (3 Fases) AL 100% de carga			
Rango de frecuencia		46 ~ 54 Hz ó 56 ~ 64 Hz			
Factor de potencia		≥ 0.99 @ 100% de carga			
SALIDA					
Voltaje de salida		220 / 127 VAC (3 Fases + Neutro)			
AC Regulación de voltaje		± 1 %			
Rango de frecuencia (Rango de sincronización)		46 ~ 54 Hz ó 56 ~ 64 Hz			
Rango de frecuencia (Modo batería)		50 Hz ± 0.1 Hz ó 60 Hz ± 0.1 Hz			
Relación en picos		3 : 1 (max.)			
Distorsión armónica		2 % THD (Carga lineal)			
Tiempo de transferencia	AC a DC	Cero			
	Inversor a Derivación (Bypass)	Cero			
Forma de Onda		Senoidal Pura			
EFICIENCIA					
Modo AC		90.5%	91.5%	91.5%	92.1%
Modo ECO		96%			
Modo Batería		87%	88%	88%	89%
BATERÍA					
Modelo Standard	Tipo de batería	12 V / 9 Ah			
	Número	20 pcs (18-20 ajustable)	20 pcs x 2 sets (18-20 ajustable)	20 pcs x 3 sets (18-20 ajustable)	
	Tiempo de Recarga	9 horas se recupera 90% de la capacidad (típico)			
	Corriente de Carga	1A	2A	2A	4A
	Voltaje de Carga	273 VDC ± 1 %			
Modelo de Larga Duración	Tipo de batería	Dependiendo de la capacidad de las baterías externas			
	Corriente de Carga	4A	4A	4A	4A
	Voltaje de Carga	273 VDC ± 1 %			
INDICADORES					
Pantalla LCD		Estado del UPS, Nivel de carga, Nivel de batería, Voltaje de entrada / salida, Temporizador de carga, y defecto			
ALARMA					
Modo Batería		Sonido cada 4 segundos			
Batería baja		Sonido cada segundo			
Sobrecarga		Sonido 2 veces por segundo			
Falla		Sonido continuamente			
Características Físicas					
Modelo Standard	Dimensiones mm (LxAxH)	815 x 250 x 826	815 x 250 x 826	815 x 250 x 826	815 x 300 x 1000
	Peso Neto	109	164	164	233.5
Modelo de Larga Duración	Dimensiones mm (LxAxH)	592 x 250 x 826	592 x 250 x 826	592 x 250 x 826	592 x 250 x 826
	Peso Neto (Kg)	38	40	40	64
MEDIO AMBIENTE					
Humedad		0-95% RH @ 0- 40 ° C (sin condensación)			
Nivel de Ruido		Menos de 60 dBA a 1 metro		Menos de 65 dBA a 1 metro	
ADMINISTRACIÓN					
Puertos Inteligentes RS-232		USB compatibles con Windows 2000/2003 / XP / Vista / Windows 2008/7, Linux, Unix y MAC			
SNMP Opcional		Administración de Energía SNMP desde el administrador y navegador WEB			

* Uso recomendado al 80% de su capacidad.