

# DH-HAC-PT1509A-A-LED

Cámara PT de focal fija HDCVI a todo color de 5 MP



## Resumen de la serie

La serie Lite es una excelente opción para los consumidores que buscan productos de monitoreo de alta calidad a un precio razonable. Su bajo costo y alto rendimiento la hacen ideal para áreas residenciales y soluciones para pequeñas y medianas empresas. Esta serie está equipada con una amplia gama de tecnologías, como full-color y starlight, que brindan diversas soluciones para diferentes escenarios.

## Funciones

### A todo color

Con su avanzado algoritmo de procesamiento de imágenes y su capacidad para absorber grandes cantidades de luz, la cámara proporciona un monitoreo en color las 24 horas, los 7 días de la semana, que recopila información clara y muy detallada, lo que aumenta significativamente la confiabilidad de las imágenes humanas y de vehículos que se recopilan como evidencia para el análisis inteligente.

### Iluminación de áreas inteligentes

Ajusta automáticamente la intensidad del brillo y la exposición de las áreas izquierda y derecha del video según la proporción y la posición de los objetivos para revelar más detalles en la imagen.

### Panorámica e inclinación

Desarrollado con un diseño PT, tiene un eje doble y un motor doble. El motor puede controlar el rango de giro de 0° a 355° y el rango de inclinación de 0° a 90°, cubriendo todos los rincones sin ángulos muertos. Esto amplía el área de monitoreo.

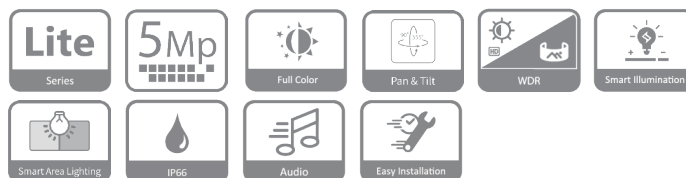
### Amplio rango dinámico

Con su avanzada tecnología de amplio rango dinámico (WDR), la cámara captura imágenes muy detalladas y produce grabaciones de alta definición en condiciones de iluminación de alto contraste y en escenas con contraluz o sombras.

\* Los parámetros y hojas de datos que aparecen a continuación solo se pueden aplicar a la serie PT1509-S2.

\* Para utilizar la cámara HDCVI 16:9 de 5 MP, el firmware del XVR debe actualizarse a V4.001.0000001.0.R.200908 o una versión posterior.

- Máx. 25 fps a 5 MP (salida de vídeo 16:9)
- WDR real de 120 dB, reducción de ruido 3D
- Imágenes en color las 24 horas del día, los 7 días de la semana
- Iluminación de áreas inteligentes
- Movimiento horizontal y vertical
- Distancia de iluminación de 40 m
- Súper Adaptación
- Micrófono incorporado
- La estructura de rápida instalación ahorra tiempo de instalación.
- Lente fija de 3,6 mm (2,8 mm opcional)
- IP66, 12 VCC.



### Audio con calidad de transmisión

La cámara HDCVI admite la transmisión de señales de audio a través de cables coaxiales. Adopta una tecnología única de procesamiento y transmisión de audio que restaura el audio de origen y elimina el ruido, lo que garantiza la calidad y la confiabilidad de la información de audio que se recopila. Esto resulta importante para las aplicaciones de videovigilancia que utilizan información de audio como un tipo de evidencia complementaria.

### Iluminación inteligente con luz cálida

En entornos oscuros, la cámara produce imágenes vívidas con colores intensos gracias a sus luces LED cálidas. Con su configuración de modo de luz inteligente, ajusta automáticamente el tiempo de exposición y la sensibilidad a la luz para evitar la sobreexposición de los objetos en el centro de la imagen.

### Fácil instalación

La cámara HDCVI PT viene con un diseño de rápida instalación, lo que la hace más fácil de instalar que la cámara convencional y reduce los costos de tiempo y mano de obra.

### Súper Adaptación

Con su algoritmo inteligente, la cámara ajusta automáticamente sus parámetros para proporcionar un rendimiento óptimo e imágenes vívidas.

### 4 señales a través de un cable coaxial

La tecnología HDCVI admite cuatro señales (vídeo, audio\*, datos y alimentación) que se transmiten simultáneamente a través de un cable coaxial. La transmisión de datos bidireccional permite que la cámara HDCVI interactúe con el XVR para realizar diversas acciones, como enviar señales de control y activar alarmas. La tecnología HDCVI también admite PoC, lo que hace que la cámara sea fácil y rápida de instalar.

\* La entrada de audio está disponible para modelos de cámaras HDCVI seleccionados.

Especificaciones técnicas

Cámara	
Sensor de imagen	CMOS de 5 megapíxeles
Resolución máxima	2880 (alto) × 1620 (vertical)
Sistema de escaneo	Progresivo
Velocidad de obturación electrónica	PAL: 1/25 s–1/100 000 s NTSC: 1/30 s–1/100 000 s
Iluminación mínima	0,001 lux a F1.0 (color, 30 IRE) 0 lux (iluminador activado)
Relación señal/ruido	> 65 dB
Distancia de iluminación	40 m (131,23 pies)
Control de encendido y apagado del iluminador	Auto
Número de iluminador	4 (Luz cálida)
Ajuste del ángulo	Panorámica: 0°–355° Inclinación: 0°–90°

Lente					
Tipo de lente		Foco fijo			
Enfoque automático		No			
Montura de lente		M12			
Longitud focal		2,8 mm; 3,6 mm			
Apertura máxima		F1.0			
Campo de visión		2,8 mm: Alto: 111°; V: 57°; Re: 131° 3,6 mm: Alto: 89°; V: 47°; Re: 104°			
Control del iris		Fijado			
Distancia de enfoque cercana		2,8 mm: 1,5 m (4,92 pies) 3,6 mm: 2,2 m (7,22 pies)			
Dori Distancia	Lente	Detectar	Observar	Reconocer	Identificar
	2,8 milímetros	66,0 metros (216,54 pies)	26,4 metros (86,61 pies)	13,2 metros (43,31 pies)	6,6 metros (21,65 pies)
	3,6 milímetros	78,0 metros (255,91 pies)	31,2 metros (102,36 pies)	15,6 metros (51,18 pies)	7,8 metros (25,59 pies)

Video	
Velocidad de cuadros del video	CVI: PAL: 5M a 25 fps; 4M a 25 fps; 1080p a 25 fps NTSC: 5M a 25 fps; 4M a 30 fps; 1080p a 30 fps AHD:  PAL: 4M a 25 fps NTSC: 4M a 30 fps TVI: PAL: 4M a 25 fps NTSC: 4M a 30 fps CVBS: PAL: 960H Formato NTSC: 960H
Resolución	5M (2880 × 1620); 4M (2560 × 1440); 1080p (1920 × 1080); 960H (960 × 576/960 × 480)
Día/Noche	Color
BLC	BLC; HLC; WDR; HLC-Pro
Amplio rango dinámico (WDR)	120dB
Balance de blancos	Automático/Manual
Control de ganancia	Automático/Manual

Reducción de ruido	Reducción de ruido 3D
Modo de iluminación	Luz inteligente
Desempañar	Desempañador electrónico
Zoom digital	4×
Espejo	Sí
Enmascaramiento de privacidad	Apagado/Encendido (8 áreas, rectángulo)

Proceso de dar un título	
Certificaciones	CE-LVD: EN 62368-1; CE-EMC: EN 55032; EN 55035

Puerto	
Salida de video	Opciones de salida de video de CVI/TVI/AHD/CVBS mediante un puerto BNC
Entrada de audio	Micrófono incorporado de un canal

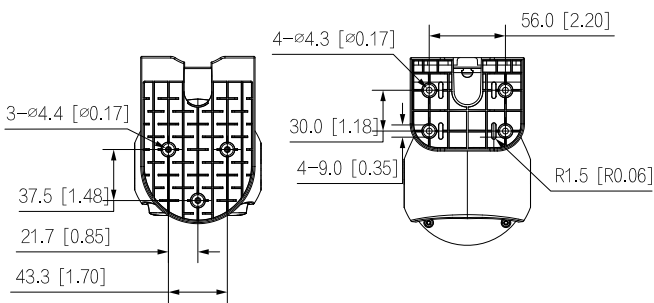
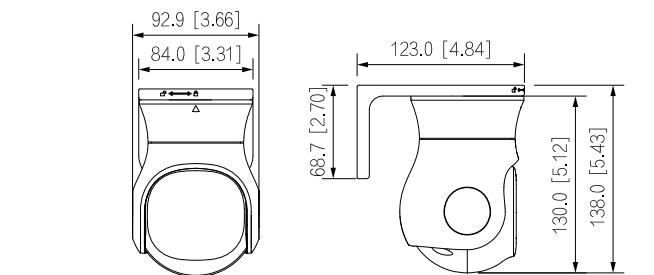
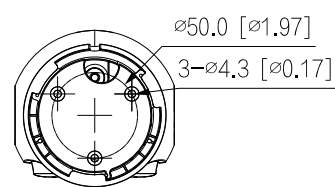
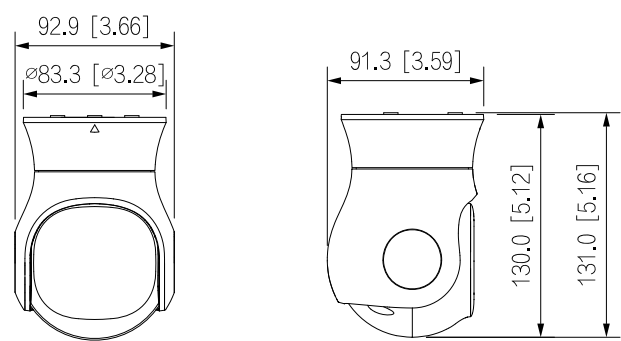
Fuerza	
Fuente de alimentación	12 VCC ± 30 % (se recomienda utilizar un adaptador de corriente para suministrar energía a una cámara)
Consumo de energía	Máx. 7,7 W (12 VCC, LED encendido)

Ambiente	
Temperatura de funcionamiento	– 40 °C a +60 °C (–40 °F a +140 °F)
Humedad de funcionamiento	<95 % (HR), sin condensación
Temperatura de almacenamiento	– 40 °C a +60 °C (–40 °F a +140 °F)
Humedad de almacenamiento	<95 % (HR), sin condensación
Protección	IP66
Nivel anticorrosión	Protección básica

Estructura	
Material de la carcasa	Plástico
Dimensiones del producto	92,9 mm × 91,3 mm × 130 mm (3,66" × 3,59" × 5,12")
Peso neto	0,40 kg (0,88 libras)
Peso bruto	0,64 kg (1,41 libras)
Instalación	Montaje en pared; montaje en techo; montaje en poste vertical


Información de pedidos		
Tipo	Modelo	Descripción
2MP Cámara	DH-HAC-PT1509AP-A-LED	Cámara PT HDCVI a todo color de 5 M, PAL
	DH-HAC-PT1509AN-A-LED	Cámara PT HDCVI a todo color de 5 M, NTSC
Accesorios (Opcional)	PFA12C	Caja de conexiones de plástico
	PFM800-4K	Balun de vídeo pasivo de 1 canal
	PFM321D	Adaptador de corriente de 12 V 1 A
	PFM904	Comprador de montaje integrado

Dimensiones (mm [pulgadas])



Accesorios


Opcional:



PFA12C  
Caja de conexiones de plástico



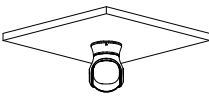
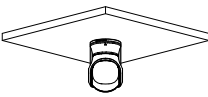

PFM800-4K  
Balun de vídeo pasivo de 1 canal



PFM321D  
Adaptador de corriente de 12 V 1 A



PFM904  
Comprador de montaje integrado

Ceiling Mount	Ceiling Mount	Wall Mount
		
Pole Mount (Vertical)		
